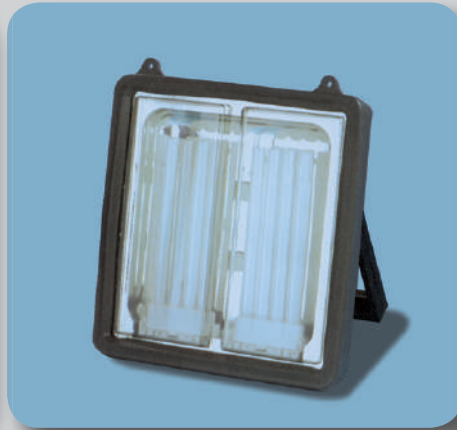


# PORTÁTILES Y PROYECTORES INDUSTRIALES



**COMA**



**Nº 401**  
 Portátil con empuñadura de **GOMA** y rejilla de protección.  
 Portalámparas porcelana **E-27**  
 Potencia Máxima = **100 W.**  
**Nº. 401.5**  
 Modelo con conexión 5 Mts.  
 Cable H05 VV-F (2x1 mm<sup>2</sup>)  
**Nº. 401.10**  
 Igual al anterior con 10 Mts.



**Nº 402**  
 Portátil con empuñadura de **GOMA, reflector** y rejilla de protección.  
 Portalámparas porcelana **E-27**  
 Potencia Máxima = **100 W.**  
**Nº. 402.5**  
 Modelo con conexión 5 Mts.  
 Cable H05 VV-F (2x1 mm<sup>2</sup>)  
**Nº. 402.10**  
 Igual al anterior con 10 Mts.



**Nº 403**  
 Portátil con empuñadura de **GOMA, reflector**, rejilla de protección y **pinza de sujeción**.  
 Portalámparas porcelana **E-27**  
 Potencia Máxima = **100 W.**  
**Nº. 403.5**  
 Modelo con conexión 5 Mts.  
 Cable H05 VV-F (2x1 mm<sup>2</sup>)  
**Nº. 403.10**  
 Igual al anterior con 10 Mts.



**Nº 405**  
 Portátil con empuñadura de **GOMA, reflector**, rejilla de protección y **pinza de sujeción**.  
 Portalámparas porcelana **E-27**  
 Potencia Máxima = **200 W.**  
**Nº. 405.5**  
 Modelo con conexión 5 Mts.  
 Cable H05 VV-F (2x1 mm<sup>2</sup>)  
**Nº. 405.10**  
 Igual al anterior con 10 Mts.



**Nº 407.5**  
 Portátil con empuñadura de materia plástica, carcasa con rejilla, gancho e **interruptor**.  
 Conexión 5 Mts. cable.  
 Cable H05 VV-F (2x1 mm<sup>2</sup>)  
 Potencia Máxima = **60 W.**



**Nº 459**  
 Portátil con empuñadura de materia aislante, cristal y rejilla de protección.  
 Portalámparas porcelana **E-27**.  
 Potencia Máxima = **60 W.**  
 Homologación:   
**Nº. 459.5**  
 Modelo con conexión 5 Mts.  
 Cable H05 VV-F (2x1 mm<sup>2</sup>)  
**Nº. 459.10**  
 Igual al anterior con 10 Mts. cable



**Nº 443**  
 Portátil con empuñadura de goma y cubierta de **MAKROLON**.  
 Portalámparas porcelana **E-27**.  
 Potencia Máxima = **60 W.**  
**Nº. 443.5**  
 Modelo con conexión 5 Mts.  
 Cable H05 VV-F (2x1 mm<sup>2</sup>)  
**Nº. 443.10**  
 Modelo con 10 Mts. cable.



**Nº 486**  
 Portátil en materia plástica con cristal de protección.  
 Doble aislamiento   
 Portalámparas porcelana **E-27**.  
 Potencia Máxima = **60 W.**  
 Homologación:   
**Nº. 486.5**  
 Modelo con conexión 5 Mts.  
 Cable H05 VV-F (2x1 mm<sup>2</sup>)  
**Nº. 486.10**  
 Modelo con 10 Mts. cable.



**Nº 474**  
 Portátil con empuñadura de goma, cristal y rejilla de protección.  
 Portalámparas porcelana **E-27**.  
 Potencia Máxima = **60 W.**  
 Homologación:   
 Protección **IP 45**  
 Doble aislamiento   
**Nº. 474.5**  
 Modelo con conexión 5 Mts.  
 Cable H05 VV-F (2x1 mm<sup>2</sup>)  
**Nº. 474.10**  
 Modelo con 10 Mts. cable.



**Nº 471**  
 Portátil con empuñadura de goma, cristal, rejilla de protección y anillo soporte **PVC**.  
 Portalámparas porcelana **E-27**.  
 Potencia Máxima = **100 W.**  
 Homologación:   
 Protección **IP 20**  
 Doble aislamiento   
**Nº. 471.5**  
 Modelo con conexión 5 Mts.  
 Cable H05 VV-F (2x1 mm<sup>2</sup>)  
**Nº. 471.10**  
 Modelo con 10 Mts. cable.



**N° 439 GK**  
 Portátil **antideflagrante** con empuñadura de goma, cristal y rejilla de protección.  
 Protección: **IP 45**.  
 Doble aislamiento DIN 400050  
 Construido según NORMA:  
**Ex II 2G** EN 50014  
**ATEX** EN 50018  
 Portalámparas porcelana E-27.  
**MAX = 60 W.**



**UNI PLANTA**  
 Lámpara colgante con base de goma. Portalámparas porcelana E-27.  
 Lámpara **MAX = 60 W.**  
 Envoltorio de **Policarbonato**  
 Protección: **IP 54**, clase II  
**N.º 8681.036**  
 Modelo sin conexión  
**N.º 8681.035**  
 Modelo con conexión de 5 mts. cable (3 x 1,5 mm<sup>2</sup>) y clavija goma SCHUKO



**UNI MINI**  
 Lámpara colgante con base de goma. Portalámparas porcelana E-27.  
 Lámpara **MAX = 100 W.**  
 Envoltorio de **Policarbonato**  
 Protección: **IP 54**, clase II  
 Reflector de aluminio anodizado  
**N.º 8581.026**  
 Modelo sin conexión  
**N.º 8581.426**  
 Modelo con conexión de 5 mts. cable (3 x 1,5 mm<sup>2</sup>) y clavija goma SCHUKO



**UNI ECONOMY**  
 Lámpara colgante con base de goma. Portalámparas porcelana E-27.  
 Lámpara **MAX = 200 W.**  
 Envoltorio de **Policarbonato**  
 Protección: **IP 54**, clase II  
 Reflector de aluminio anodizado  
**N.º 8582.026**  
 Modelo sin conexión  
**N.º 8582.426**  
 Modelo con conexión de 5 mts. cable (3 x 1,5 mm<sup>2</sup>) y clavija goma SCHUKO



**UNI PLANTA R CON REJILLA**  
 Lámpara colgante con base de goma. Portalámparas porcelana E-27.  
 Lámpara **MAX = 200 W.**  
 Rejilla envoltorio abierta  
 Protección: **IP 44**, clase II  
**N.º 8682.076**  
 Modelo sin conexión  
**N.º 8682.075**  
 Modelo con conexión de 5 mts. cable (3 x 1,5 mm<sup>2</sup>) y clavija goma SCHUKO

**N° 471.10.24**  
**Portátil a baja tensión.**  
 Empuñadura de goma, cristal y rejilla de protección.  
 Portalámparas porcelana E-27 para lámpara **100 W. 24 V. AC**  
 Protección **IP 20** Doble aislamiento  
 Conexión: 10 Mts. **cable goma H05 RR-F** 2 x 1,5 mm<sup>2</sup> y clavija CEE-17 2 Polos "sin tierra"



**N° 969**  
 Portátil de inspección con interruptor  
 Lámpara halógena GY 6,35  
**100 W. 24 V.**  
 Luminosidad: 2200 lumen.  
**Aislamiento clase III**  
 Conexión: 5 Mts. **cable goma H07 RN-F** 2 x 1,5 mm<sup>2</sup>  
 Se suministra "sin clavija"



**N° 501**  
 Lámpara colgante.  
 Portalámparas cerámico E-27.  
 Reflector aluminio y rejilla de protección.  
 Especial para lámparas infrarrojos **250 W**  
 Conexión 2,5 Mts.  
 Cable **H05RN-F (2 x 1 mm<sup>2</sup>)**



**N° 507**  
 Lámpara colgante  
 Portalámparas cerámico E-27.  
 Entrada y salida prensaestopas envoltorio de **Policarbonato**.  
 Protección: **IP 44**, clase I  
**Especial para lámparas bajo consumo.**



**Lámpara colgante para obras públicas**  
 Portalámparas de porcelana E-40.  
 Lámpara **MAX = 500 W.**  
 Cabezal de Poliester con Fibra de Vidrio y rejilla protectora.  
 Protección: **IP 54**, clase II  
 Reflector de aluminio anodizado  
 Haz de luz disperso  
**N.º 8555.038**  
 Modelo sin conexión, sin brida de sujeción  
**N.º 8555.138**  
 Modelo con conexión, sin brida de sujeción y 10 mts. de cable (3 x 1,5 mm<sup>2</sup>) y clavija goma SCHUKO





**N° 158.R**  
Mini-Portátil fluorescente 4 W.  
230 Volt. 50 Hz.  
**IP20, clase II**  
Conexión: 5 Mts. **cable**, H05 VV-F  
2 x 0,75 mm<sup>2</sup>  
No es posible la sustitución del tubo fluorescente.  
**N° 158.R.12V**  
Igual al anterior 4 W., 12 V. DC  
**N° 158.R.UV 4 W.**, 230 V. 50 Hz.  
Luz Ultravioleta



**N° 159**  
Portátil fluorescente 8 W.  
230 Volt. 50 Hz.  
**IP20, clase II**  
Conexión: 5 Mts. cable, H05 RN-F  
2 x 1 mm<sup>2</sup>  
No es posible la sustitución del tubo fluorescente.



**N° 160**  
Portátil fluorescente 8 W.  
230 Volt. 50 Hz.  
**IP64, clase II**   
Conexión: 5 Mts. **cable goma**  
H05 RN-F, 2 x 1 mm<sup>2</sup>, resistente a gasóleos, aceites y grasas.  
**Es posible la sustitución del tubo fluorescente.**



**N° 164.R**  
Portátil "PL-DULUX" 11 W.  
230 Volt. 50 Hz.  
Luminosidad: 900 lumen.  
**IP64, clase II**   
Conexión: 5 Mts. **cable goma**  
H05 RN-F, 2 x 1 mm<sup>2</sup>, resistente a gasóleos, aceites y grasas.  
Empuñadura de goma  
**La lámpara puede ser sustituida fácilmente.**  
Arranque instantáneo, aún en frío, con reactancia electrónica.



**N° 164.R.12**  
Portátil "PL-DULUX" 11 W. 12V. DC  
**Funciona a 12V corriente continua**  
**IP64, clase II**   
Conexión: 5 Mts. **cable goma**  
H05 RN-F, 2 x 1 mm<sup>2</sup>, resistente a gasóleos, aceites y grasas.  
Empuñadura de goma  
**La lámpara puede ser sustituida fácilmente.**  
**N° 164.R.24**  
Igual al anterior a 24V AC. DC  
**Funciona a 24V corriente continua ó alterna.**

**N° 166.I**  
Portátil "PL-DULUX" 11 W.  
**con interruptor.** 230 V. 50 Hz.  
**IP 44 clase II**   
Conexión: 5 Mts. **cable goma**  
H05 RN-F 2 x 1 mm<sup>2</sup>  
**La lámpara puede ser sustituida fácilmente.**  
Arranque instantáneo, con reactancia electrónica.



**N° 167**  
Portátil fluorescente, (T-5), 13 W.  
230 Volt. 50 Hz.  
Luminosidad: 860 lumen.  
**IP 64, clase II**  
Conexión: 5 Mts. **cable goma**  
H05 RN-F, 2 x 1 mm<sup>2</sup>  
Empuñadura de goma  
Arranque instantáneo, aún en frío, con reactancia electrónica.  
**Es posible la sustitución del tubo fluorescente.**  
**N° 168**  
Igual al anterior 21 W. (T-5)



**N° 169**  
Portátil industrial con lámpara  
**PL 11 W** clavija con **transformador**  
**230V. 24V**  
Luminosidad: 900 lumen.  
**IP 64, clase III**  
Conexión: 10 Mts. **cable goma**  
H05 RN-F, 2 x 1 mm<sup>2</sup>



**N° 172**  
Portátil con interruptor y lámpara  
**PL 11 W. 230V. 50 Hz.**  
Luminosidad: 900 lumen.  
**IP 20, clase II**   
Conexión: 5 Mts. **cable goma**  
H05 RN-F, 2 x 1 mm<sup>2</sup>  
**N° 8027**  
Soporte magnético con flexo 300 mm.



**N° 165-LED**  
Portátil con 20 LED  
**(6 W.) 230V.**  
**Protección IP64**  
**Clase II**  
Conexión: 5 Mts.  
**cable H05 RN-F, 2 x 1 m/m.<sup>2</sup>**



**NUEVO**

## “BAJO CONSUMO”



**N° 176**  
 Proyector con lámpara 2G11  
**24 W. 230V. 50 Hz.**  
**Lleva incorporado toma de corriente.**  
 Conexión: 5 Mts. **cable goma H07 RN-F, 3 x 1,5 mm<sup>2</sup> clavija de goma**, y asa de transporte.  
 Protección: **IP 54, clase I** ⚡⚠⚡



**N° 177**  
 Proyector con dos lámparas 2G11  
**2 x 24 W. 230V. 50 Hz.**  
**Lleva incorporado toma de corriente.**  
 Conexión: 5 Mts. **cable goma H05 RN-F, 3 x 1,5 mm<sup>2</sup> clavija de goma**, y asa de transporte.  
 Luminosidad: 3600 lumen.  
 Protección: **IP 54, clase II** ⚠⚡⚡



**N° 178**  
 Proyector igual al anterior, sin toma de corriente.  
 Protección: **IP 64, clase II** ⚠⚡⚡

**N° 178.24.AC**  
 Proyector sin toma de corriente.  
**24 V. AC**, corriente alterna.



**N° 179**  
 Proyector con 3 lámparas 2G11  
**3 x 36 W. 230V. 50 Hz.**  
**Lleva incorporado 2 tomas de corriente e interruptor.**  
 Conexión: 5 Mts. **cable goma H07 RN-F, 3 x 1,5 mm<sup>2</sup> clavija de goma**, y asa de transporte.  
 Protección: **IP 54, clase I** ⚡⚠⚡



**N° ST 488**  
 Soporte para proyectores  
 N° 176, N° 177, N° 178 y N° 179  
 Material: Tubo de acero galvanizado  
 Altura: 1,45 hasta 2,5 Mts.  
 Pie plegable.  
 Peso: 7 Kg.

**N° 177-8559**  
 Proyector con dos lámparas 2G11  
**2 x 24 W. 230V. 50 Hz.**  
 Incluye toma de corriente y asa de transporte.

**SOPORTE MAGNÉTICO** con pieza en forma de "U" para recoger el cable.  
 Protección: **IP 54**

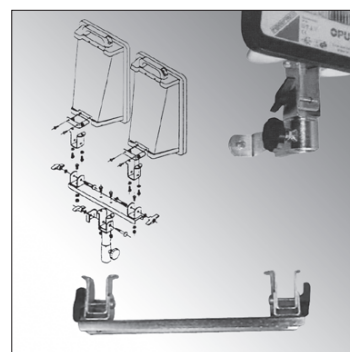
**N° 178-8559**  
 Igual al anterior "sin toma de corriente"  
 Protección: **IP 64**  
 Especialmente diseñados para:

- ASTILLEROS ⚡⚠⚡
- CALDERERÍA ⚠⚡⚡
- CARROCERÍAS ⚠⚡⚡



**N° 489**  
 Soporte fijación de pared.  
 2 posiciones, giratorio 180° y hacia abajo.

**N° 490**  
 Soporte giratorio para dos proyectores.  
 Se coloca encima del Art. ST 488



**N° 503**  
 Proyector con dos lámparas 2G10  
**"BAJO CONSUMO" 2 x 36 W. 230V.**  
 Cable conexión:  
**5 Mts. H07 RN-F 3 x 1,5 mm<sup>2</sup>**  
**Luminosidad: 5600 lumen.**  
 Lleva incorporado 2 tomas de corriente con interruptor



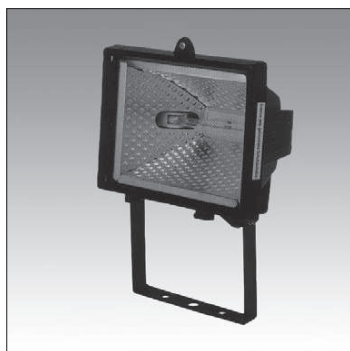
**N° 491**  
 Soporte metálico para proyector **N° 503**  
 Puede ser montado sobre trípode telescópico ST.487, ó bien sobre pared.



**N° ST 487**  
 Trípode telescópico.  
 Material: Tubo Acero galvanizado.  
 Altura: 1,10 hasta 2,70 Mts.  
 Peso: 7 Kgs.  
 Especialmente diseñado para proyector N° 503.



## HALÓGENOS



**N° 502**  
 Proyector halógeno  
**500 W. 230V.**  
 Carcasa de Aluminio con recubrimiento Epoxi.  
 Protección: **IP 54**  
 Incluye lámpara.



**N° 504**  
 Proyector portátil con lámpara.  
**halógena 500 W., 230V.**  
 Conexión:  
 1 Mt. cable **H05RR-F 3 x 1 mm<sup>2</sup>**  
 Incluye lámpara.



**N° 505**  
 Proyector **halógeno 500 W., 230V.**  
 con trípode telescópico.  
 Altura hasta 1,7 Mts., con dos posiciones de estabilidad en el pie.  
 Protección: **IP 54**  
 Conexión:  
 3 Mts. cable **H05VV-F 3 x 1 mm<sup>2</sup>**  
 Incluye lámpara.



**N° 506**  
 Proyector portátil con lámpara halógena  
**1000 W. 230V.**  
 Conexión: 5 Mts. cable **H05RN-F, 3 x 1 m/m.<sup>2</sup>**  
 Incluye lámpara.

**N° 510.12**  
 Proyector halógeno con asa.  
**12 V. 55 W. DC**  
 Temperatura trabajo -40° hasta 50°  
 Cuerpo de Polipropileno  
 Soporte de fijación metálico en forma de "U".  
**N° 510.24**  
 Sobre demanda **70 W. 24V. DC**



**N° 511.12**  
 Proyector halógeno con asa y soporte magnético.  
**12 V. 55 W. DC**  
 Gran resistencia a la vibración.  
 Conexión cable espiral y clavija mechero.  
**N° 511.24**  
 Sobre demanda **70 W. 24V. DC**

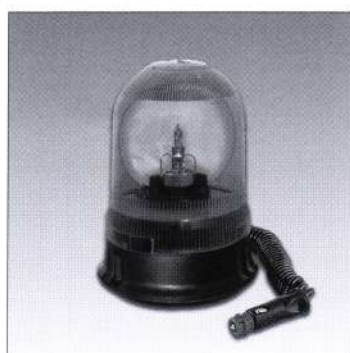


**N° 512**  
 Luz giratoria **12V. DC**  
 Base atornillable  
 Color: Naranja



**N.º 513**  
 Igual a la anterior **24V. DC**

**N° 514**  
 Luz giratoria **12V. DC**  
 Base magnética  
 Conexión con cable espiral y clavija mechero.  
 Color: Naranja  
**N° 515**  
 Igual a la anterior **24V. DC**



**N° 516**  
 Luz de destello con base magnética, conexión con cable espiral y clavija mechero.  
 Color: Naranja  
 Alimentación:  
 desde **10V. a 100V. DC**



## “BAJO CONSUMO”



**N° 605**  
 Tripode telescópico,  
 acero galvanizado  
 Montado con  
 proyector 503  
**2 x 36 W. 230V.**  
 Altura máxima: 2,90 Mts.  
 Altura mínima: 1,64 Mts.



**N° 607**  
 Tripode telescópico,  
 acero galvanizado  
 Montado con proyector  
 178  
**2 x 24 W. 230V.**  
 Altura máxima: 2,90 Mts.  
 Altura mínima: 1,64 Mts.



**N° 609**  
 Tripode telescópico,  
 acero galvanizado  
 Montado con  
 proyector 179  
**3 x 36 W. 230V.**  
 Altura máxima: 5,30 Mts.  
 Altura mínima: 1,44 Mts.



**N° 606**  
 Tripode telescópico,  
 acero galvanizado  
 Montado con  
 dos proyectores 503  
**2 x 36 W. 230V.**  
 Altura máxima: 2,90 Mts.  
 Altura mínima: 1,64 Mts.



**N° 608**  
 Tripode telescópico,  
 acero galvanizado  
 Montado con  
 dos proyectores.  
**2 x 24 W. 230V.**  
 Altura máxima: 2,90 Mts.  
 Altura mínima: 1,64 Mts.



**N° 610**  
 Tripode telescópico,  
 acero galvanizado  
 Montado con  
 dos proyectores.  
**3 x 36 W. 230V.**  
 Altura máxima: 5,30 Mts.  
 Altura mínima: 1,44 Mts.

## HALÓGENOS



**N° 611**  
 Tripode telescópico,  
 acero galvanizado  
 Montado con proyector  
**1000 W. 230V.**  
 Carcasa fundición  
 de aluminio.  
 Sobre demanda  
**1500 W. 2000 W.**



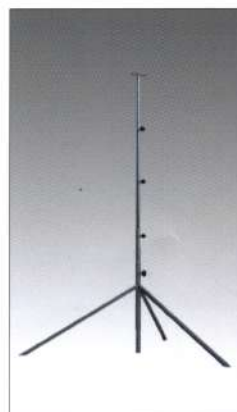
**N° 612**  
 Tripode telescópico,  
 acero galvanizado  
 Montado con  
 dos proyectores.  
**1000 W. 230V.**  
 Carcasa fundición  
 de aluminio.  
 Sobre demanda  
 proyectores  
**1500 W. 2000 W.**



**N° BS 487**  
 Barra soporte  
 para alojar **dos**  
**proyectores halógenos.**  
 Especial para trípodes:  
 ST 487, ST480



**N° ST 487**  
 Tripode telescópico,  
 acero galvanizado  
 Altura máxima: 2,90 Mts.  
 Altura mínima: 1,64 Mts.  
 Peso: 10 kgs.  
 Se adapta a cualquier  
 proyector halógeno.



**N° ST 480**  
 Tripode telescópico,  
 acero galvanizado  
 Altura máxima: 5,30 Mts.  
 Altura mínima: 1,64 Mts.  
 Peso: 15 kgs.  
 Se adapta a cualquier  
 proyecto halógeno.



Narcís Monturiol, nº 35  
 Polígono Industrial SudOest  
 08960 Sant Just Desvern (Barcelona)  
 Tels. 93 490 31 51 - 93 490 57 14  
 Fax 93 339 52 39  
 e-mail: coma@eecom.com  
 www.eecom.com



DIFERENTES POSICIONES DE TRABAJO



90° | 35° | 25° | 15° | 0°



### N° AL35LED

Proyector 35 W. LED  
230 V. 50 Hz.  
Protección: IP 54  
Conexión: 3 m. H07RN-F  
3 x 1,5 mm<sup>2</sup>  
Luminosidad: 3.850 lumens.

NOVEDAD



Incorpora en la parte posterior:

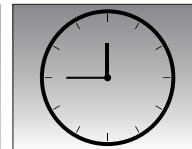


### CABLEFLIX

Soporte colgante para CUBO LED  
Incluido con el aparato.

### N° AL35LEDN

Proyector 35 W. LED con batería recargable. 230 V. 50 Hz.  
Autonomía: Entre 45 y 60 min.



NOVEDAD

### N° 9076

Soporte adaptador para trípode telescópico.



### N° ST 487

Trípode telescópico, acero galvanizado  
Altura máxima: 2,90 Mts.  
Altura mínima: 1,64 Mts.  
Peso: 10 kgs.  
Se adapta a proyector **LED CUBO** con soporte n° 9076.







**Nº ML 1209**  
Lámpara con base magnética e interruptor.  
**9 LED x 1 Watt**  
**660 Lumen. Clase II**  
Eficiencia energética Clase A  
Entrada: 250 V. AC.  
Longitud Flexo: 500 mm.  
Conexión: 3 metros H05RN-F (2 x 1 mm<sup>2</sup>)  
**Protección: IP 64**

**NOVEDAD**



**Nº 165-LED**  
Portátil con **20 "LED" 6 W.** 230 V.  
Alta luminosidad: 620 Lumens  
Protección: **IP 64, clase II**  
Conexión: 5 mts. **cable goma H05 RN-F** 2 x 1 mm<sup>2</sup>  
Tubo de protección: **Policarbonato** 2 mm. de espesor.  
Gancho anti-torsión.  
Empuñadura de goma.  
Longitud: 475 mm.



**Nº 8004**  
Soporte magnético para portátil LED



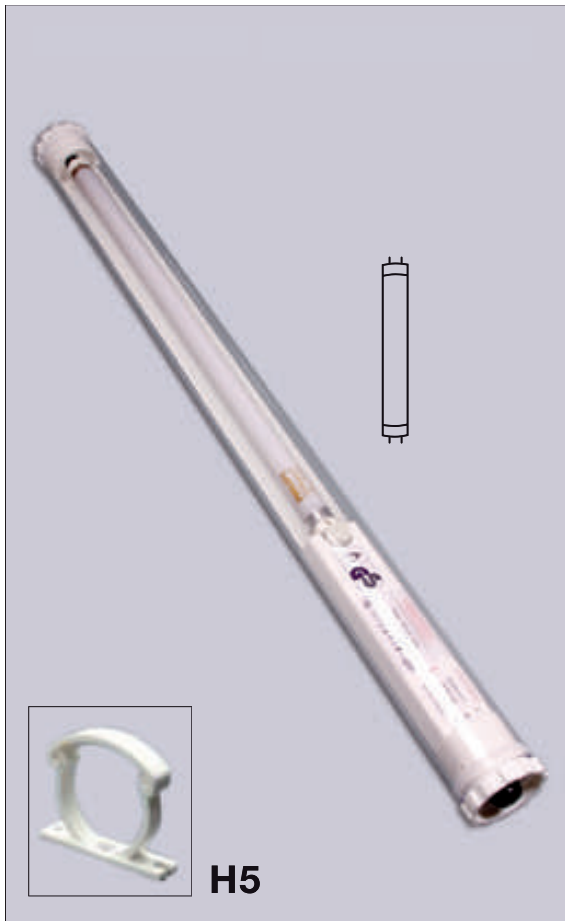
**Nº ML 24V09**  
Lámpara con base magnética e interruptor.  
**9 LED x 1 Watt**  
**660 Lumen. Clase II**  
Eficiencia energética Clase A  
Entrada: 24 V. AC., DC  
Longitud Flexo: 500 mm.  
Conexión: 2 metros LIF9YH-11YH (3 x 0,34 mm<sup>2</sup>)  
**Protección: IP 64**



**Nº 180**  
Portátil recargable.  
Luz lateral: **18 Led** (1.200 Lux.)  
Luz frontal: **5 Led** (500 Lux.)  
Tiempo de carga: 4 horas  
Autonomía: 3-5 horas  
Orientación: 120°  
Soporte magnético  
**Protección: IP 20**



**Nº 181**  
Portátil recargable.  
Luz lateral: **21 Led** (1.400 Lux.)  
Luz frontal: **5 Led** (500 Lux.)  
Tiempo de carga: 4 horas  
Autonomía: 4-15 horas  
Orientación: 180°  
Soporte magnético  
**Protección: IP 20**



## N° 3418

Fluorescente (T-8)

**Tubo de protección policarbonato.**

**1 x 18 W. 230 V. 50 Hz.**

Luminosidad: 1100 lumen.

Reactancia bobinada convencional.

Incluye 2 soportes **H5**.

## N° 3436

Fluorescente (T-8)

**Tubo de protección policarbonato.**

**1 x 36 W. 230 V. 50 Hz.**

Luminosidad: 2600 lumen.

Incluye 2 soportes **H5**.

## N° 3458

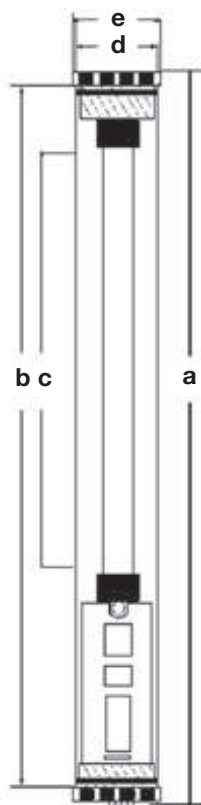
Fluorescente (T-8)

**Tubo de protección policarbonato.**

**1 x 58 W. 230 V. 50 Hz.**

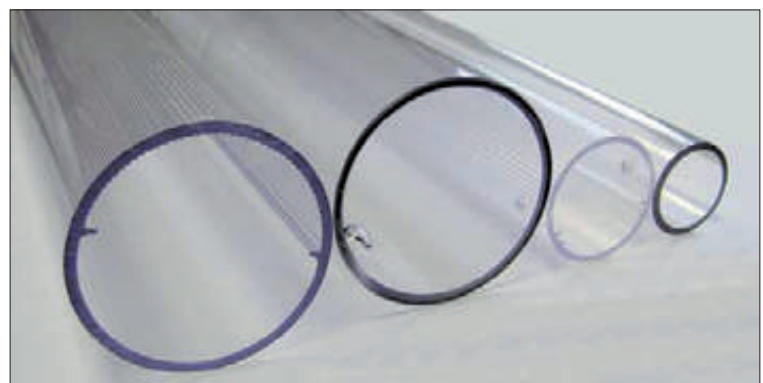
Luminosidad: 4100 lumen.

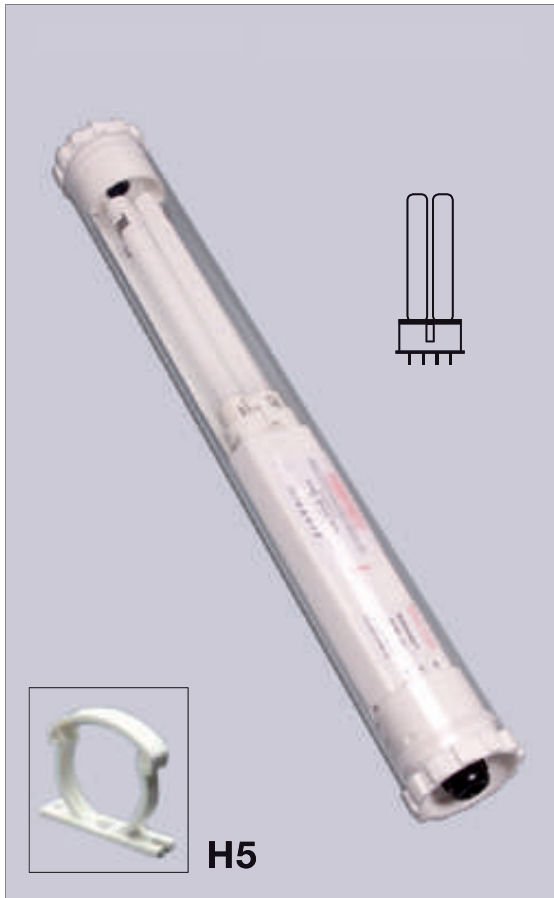
Incluye 3 soportes **H5**.



## DIMENSIONES mm.

Artículo	a	b	c	d	e
<b>3418</b>	931	907	610	63	67
<b>3436</b>	1536	1512	1220	63	67
<b>3458</b>	1919	1894	1520	63	67





### N° 3818

Lámpara bajo consumo.

**Tubo de protección policarbonato.**

**1 x 18 W. 230 V. 50 Hz.**

Luminosidad: 1200 lumen.

Reactancia bobinada convencional.

Incluye 2 soportes **H5**.

### N° 3824

Lámpara bajo consumo.

**Tubo de protección policarbonato.**

**1 x 24 W. 230 V. 50 Hz.**

Luminosidad: 1800 lumen.

Incluye 2 soportes **H5**.

### N° 3836

Lámpara bajo consumo.

**Tubo de protección policarbonato.**

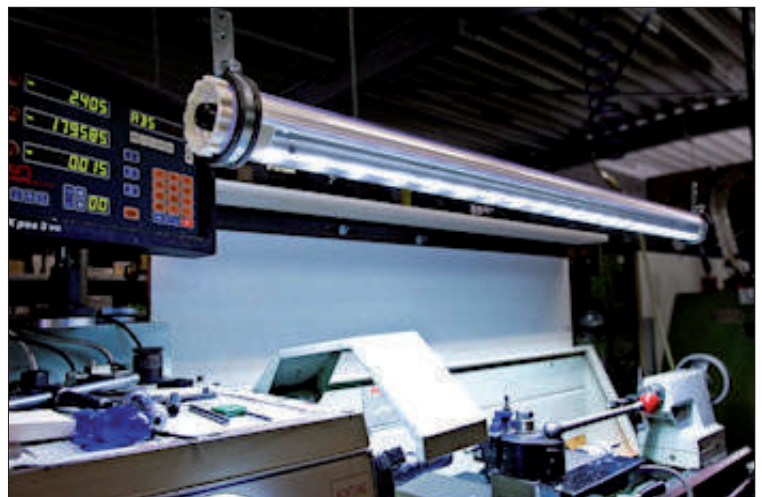
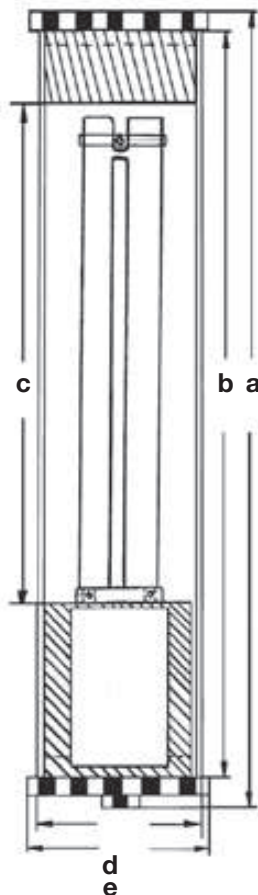
**1 x 36 W. 230 V. 50 Hz.**

Luminosidad: 2900 lumen.

Incluye 2 soportes **H5**.

### DIMENSIONES mm.

Artículo	a	b	c	d	e
<b>3818</b>	528	504	185	63	67
<b>3824</b>	619	595	285	63	67
<b>3836</b>	715	691	385	63	67



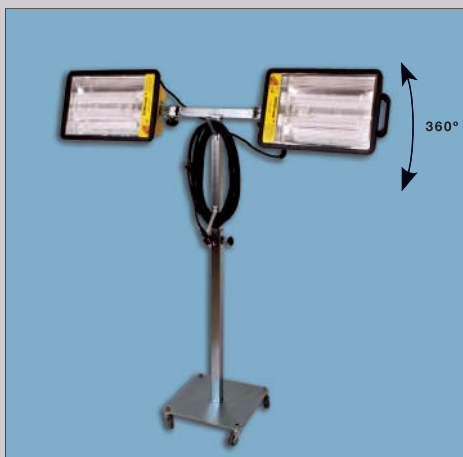


## N° 707

Soporte telescópico con ruedas, fabricado en acero galvanizado. Montado con un proyector N° 177 **2 x 24 W. 230 V. 50 Hz.**

Altura máxima: 1,90 Mts.

Altura mínima: 1,28 Mts.



## N° 708

Soporte telescópico con ruedas, fabricado en acero galvanizado. Montado con dos proyectores N° 177 **2 x 24 W. 230 V. 50 Hz.**

Altura máxima: 1,90 Mts.

Altura mínima: 1,28 Mts.



## N° 607

Trípode telescópico, acero galvanizado. Montado con proyector 178 **2 x 24 W. 230 V.**

Altura máx.: 2,90 Mts.

Altura mín.: 1,58 Mts.



## N° 807

Soporte telescópico con ruedas, fabricado en acero galvanizado. Montado con un proyector N° 503 **2 x 36 W. 230 V. 50 Hz.**

Altura máxima: 1,90 Mts.

Altura mínima: 1,28 Mts.



## N° 808

Soporte telescópico con ruedas, fabricado en acero galvanizado. Montado con dos proyectores N° 503 **2 x 36 W. 230 V. 50 Hz.**

Altura máxima: 1,90 Mts.

Altura mínima: 1,28 Mts.



## N° 609

Trípode telescópico, acero galvanizado. Montado con proyector 179 **3 x 36 W. 230 V.**

Altura máx.: 5,30 Mts.

Altura mín.: 1,44 Mts.

